

MIND YOUR MANNERS

WHEN IN KYOTO...

MOVE LIKE A LOCAL



Shhh...
Be considerate

Move quietly when exploring residential areas or religious sites.



Don't follow the crowd



Leave your luggage behind

Hands Free KYOTO

BE ECO-FRIENDLY



Bring a reusable bottle & shopping bag



PENALTY
¥

Don't litter

HELP KEEP KYOTO AUTHENTIC



Support local culture

Buy local to support Kyoto's businesses and artisans



PENALTY
¥

Cultural heritage & historical sites are easily damaged

PLEASE...



PENALTY
¥

Don't stop geisha on the street
Don't take photos without permission



PENALTY
¥

No photos where prohibited



PENALTY
¥

Don't block the road



PENALTY
¥

No smoking on public streets



Acts marked with a prohibition sign (⊘) may violate Japanese law.
Depending on the situation, police may intervene.

MIND YOUR MANNERS

WHEN IN KYOTO...

尊重当地 文化习俗



享受静谧的京都
(不在公共场所喧哗)



避开混杂场所



使用“空手观光服务”
畅游京都

Hands Free KYOTO

善待环境爱京都



自带购物袋·水杯



罚款

不乱扔垃圾

保护历史,文化,传统



购买京都本地产品



罚款

爱护文化遗产
传统建筑及文物
(不破坏 不损坏)

遵守尊重 风土民情 文明游京都



罚款

不打扰舞妓
(未经允许不得擅自拍照)



罚款

遵守摄影规则与礼仪
(不在禁止摄影的场所拍照,
拍照时注意不会妨碍到他人)



罚款

不在道路上并肩行走
以免影响他人通行



罚款

不在路上吸烟



⚠ 标志的行为可能会涉及违反日本法律,将根据情况通报警方。

MIND YOUR MANNERS

WHEN IN KYOTO...

尊重當地 文化習俗



享受靜謐的京都
(不在公共場所喧嘩)



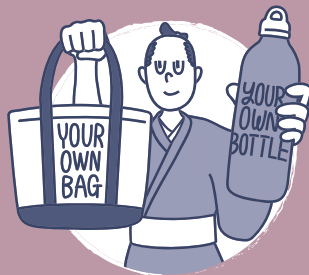
避開混雜場所



使用“空手觀光服務”
暢遊京都

Hands Free KYOTO

善待環境愛京都



自帶購物袋·水杯



罰款

不亂扔垃圾

保護歷史，文化，傳統



購買京都本地產品



罰款

愛護文化遺產
傳統建築及文物
(不破壞 不損壞)

遵守尊重 風土民情 文明游京都



罰款

不打擾舞妓
(未經允許不擅自拍照)



罰款

遵守攝影規則與禮儀
(不在禁止攝影的場所拍照，
拍照時注意不會妨礙到他人)



罰款

不在道路上並肩行走
以免影響他人通行



罰款

不在路上吸煙



標記的行為可能會觸犯到日本法律，將根據情況通報警方。

MIND YOUR MANNERS

WHEN IN KYOTO...

현지인처럼 행동합시다



쉬...상대를 배려합시다
(주택지나 종교적인 장소를
걸을때는 조용히 행동합시다)



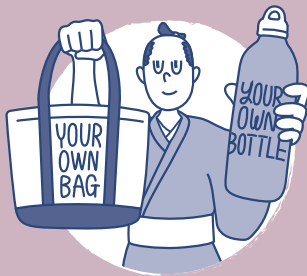
혼잡한 곳을 피합시다



짐을 맡기고
쾌적한 여행을

Hands Free KYOTO

환경을 생각하는 여행을



텀블러하고 장바구니를
이용합시다



벌금

함부로 버리지 마십시오

역사, 문화, 전통을 지킵시다



현지의 문화를 지원합시다
교토의 비즈니스나 장인을
지원하기 위해서
현지의 물건을 구입합시다



벌금

문화재나 전통 건축물을
조심히 다룹시다

부탁



벌금

마이코씨·게이코씨를
잡지 마십시오
(허가없이 사진을 찍지 마십시오)



벌금

사진 촬영 금지 장소에서
사진 촬영은 삼가 주십시오



벌금

길을 막지 마십시오



벌금

길에서 담배를
피우지 마십시오



ⓧ 마크가 있는 행위는 일본 법률에 위배될 우려가 있습니다.
상황에 따라서는 경찰이 출동하는 경우가 있습니다.